



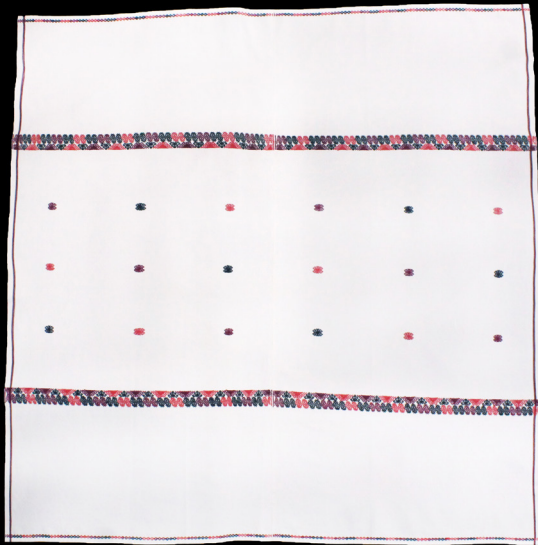
**HUIPILES, PAÑO DE CABEZA
Y APLICACIONES
DE SAN JUAN CHAMULA,
CHIAPAS, MÉXICO.**

**Diseño y colección
CENTRO DE TEXTILES
DEL MUNDO MAYA**

Línea huipil rojo 12-413

Hilos de algodón tejidos en telar de cintura con trama suplementaria y bordados en punto de hilván y hueso de pescado.

Mantel 120 x 120 cm



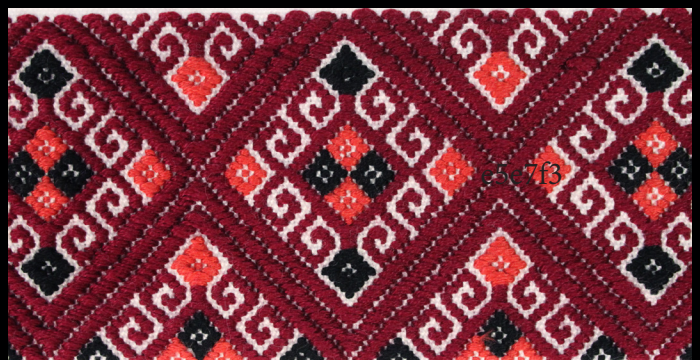
Servilleta 50 x 50 cm



Toalla de mano 30 x 60 cm / 31 x 53 cm



Bolsa de tortillas 33 x 71 cm / 30 x 50cm

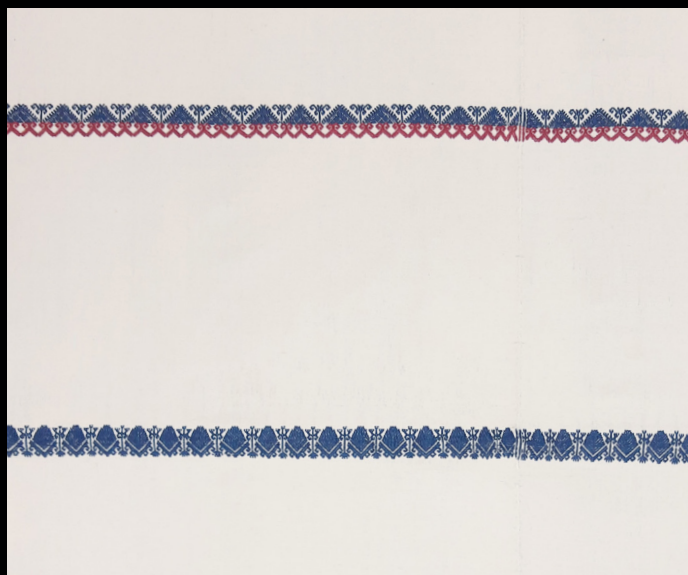
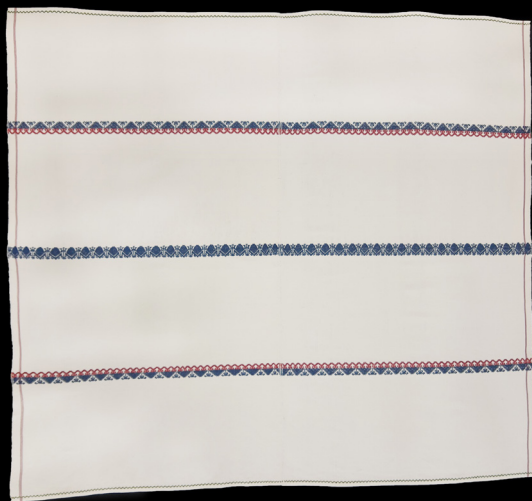


Aplicaciones diseñadas por el CTMM e inspirados en el Rescate de la técnica perdida del tejido en telar de cintura con trama suplementaria en Chamula, Chiapas.

Línea huipil azul antiguo 12-414

Hilos de algodón tejidos en telar de cintura con trama suplementaria y bordados en punto de hilván y hueso de pescado.

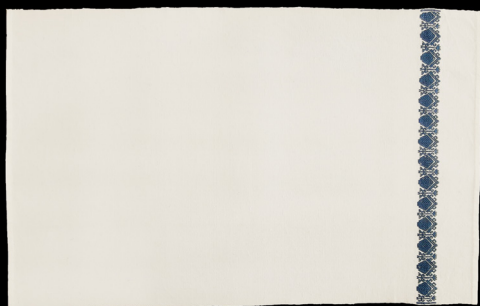
Mantel 120 x 120 cm



Servilleta 50 x 50 cm



Toalla de mano 30 x 60 cm / 31 x 53 cm



Bolsa de tortillas 33 x 71 cm / 30 x 50 cm



Aplicaciones diseñadas por el CTMM e inspirados en el Rescate de la técnica perdida del tejido en telar de cintura con trama suplementaria en Chamula, Chiapas.

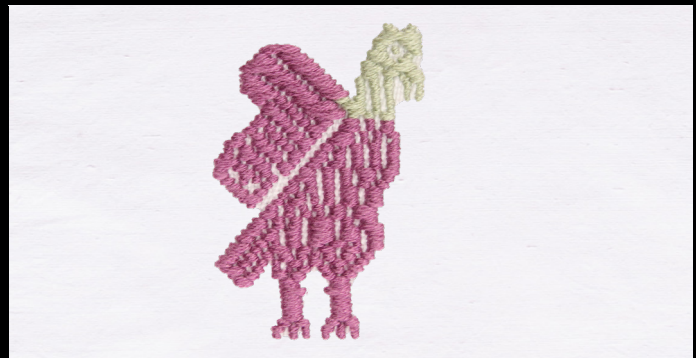
Línea huipil de la virgen 23

Hilos de algodón tejidos en telar de cintura con trama suplementaria y bordados en punto de hilván y hueso de pescado.

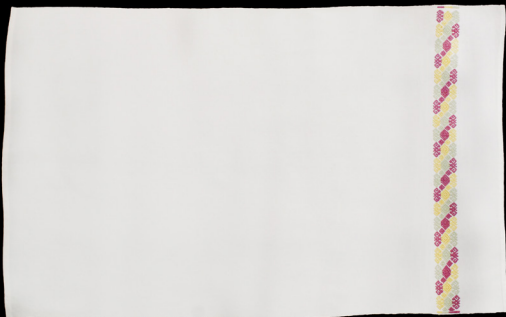
Mantel 120 x 120 cm



Servilleta 50 x 50 cm



Toalla de mano 30 x 60 cm / 31 x 53 cm



Bolsa de tortillas 33 x 71 cm / 30 x 50cm



Aplicaciones diseñadas por el CTMM e inspirados en el Rescate de la técnica perdida del tejido en telar de cintura con trama suplementaria en Chamula, Chiapas.

Línea paño de cabeza 12-472

Hilos de algodón tejidos en telar de cintura con trama suplementaria y bordados en punto de hilván y hueso de pescado.

Toalla de mano 30 x 60cm - 31 x 53 cm



Servilleta 50 x 50 cm



Bolsa de tortillas 33 x 71 cm / 30 x 50cm



Aplicaciones diseñadas por el CTMM e inspirados en el Rescate de la técnica perdida del tejido en telar de cintura con trama suplementaria en Chamula, Chiapas.



Aplicaciones del diseño del Huipil azul antiguo 12-414 en el restaurante Tierra y Cielo

Las aplicaciones que se muestran en el catálogo fueron diseñadas por el CTMM y se inspiraron en las piezas resultantes del taller de Rescate de la técnica perdida del tejido en telar de cintura con trama suplementaria en Chamula, Chiapas.

Los materiales son 100% algodón y tejidos en telar de cintura con trama suplementaria de ligamento de tafetán y bordados en puntos hilván, hueso de pescado y festón.

Los colores que se aprecian en cada pieza, consideran la paleta de colores original de los huipiles que pertenecen a la colección Pellizzi y la colección CTMM y que forman parte del acervo del Centro de Textiles del Mundo Maya, A.C.

Actualmente se conservan cinco espléndidas piezas antiguas. La Colección Pellizzi, tiene tres huipiles, uno de ellos muy antiguo, posiblemente de principios del siglo XX, y los demás probablemente tienen más de cincuenta años de antigüedad. Resguardamos también una réplica de los años setenta de un bellissimo paño de cabeza de hombre que probablemente tiene más de ochenta años de antigüedad.

Uno más, denominado Huipil de la Virgen, usado para vestir una figura religiosa, resguardado en la colección del Centro de Textiles, debe tener unos cuarenta años de antigüedad.

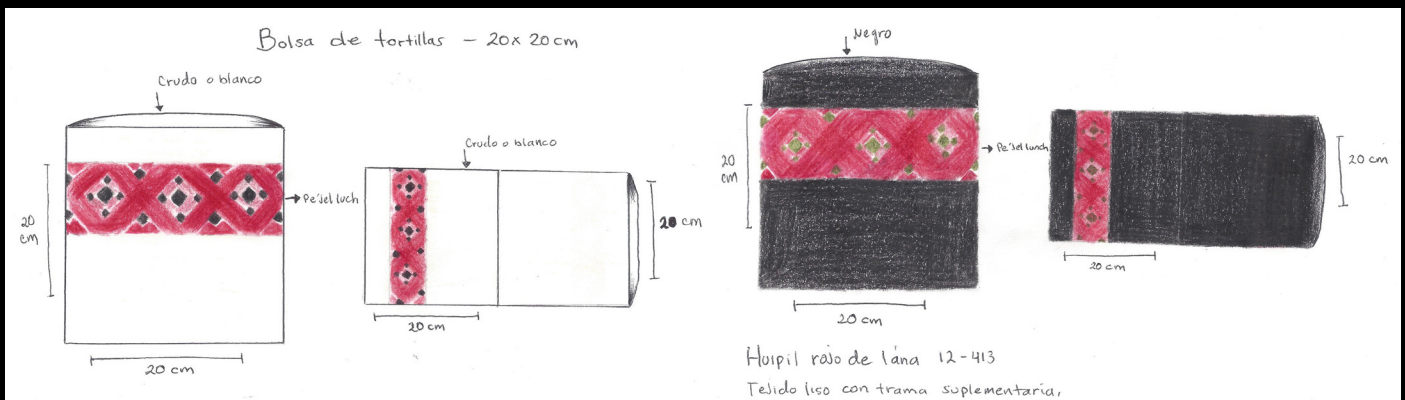
Si te interesa adquirir alguna pieza puedes escribir a: capacitacion@centrotextilesmayas.org y/o administracion@centrotextilesmayas.org

Podemos personalizar cada pieza con los colores de preferencia.

Diseño para el restaurante Tierra y Cielo

Hilos de algodón tejidos en telar de cintura con trama suplementaria y bordados en puntos hilván, hueso de pescado y festón.

Bolsas para tortillas 20 x 20 cm



Bocetos para diseños personalizados para restaurante Tierra y Cielo.

Puedes adquirir los huipiles y el paño de cabeza por sobrepedido.

Huipil rojo 12-413



Talla Ch - M - G

Huipil azul antiguo 12-414



Talla Ch - M - G

Huipil de la virgen 23



Talla Ch - M - G

Pregunta por las tallas disponibles.

Huipil azul 12-415



Talla Ch - M - G

Paño de cabeza 12-472

